



## กลุ่มจังหวัดภาคตะวันออกเฉียงเหนือตอนล่าง 1

(กลุ่มนครชัยบุรีรินทร์)

ประกอบด้วย : จังหวัดนครราชสีมา ชัยภูมิ บุรีรัมย์ และสุรินทร์

“โครงการเพิ่มศักยภาพการท่องเที่ยวและบริการ

ตามรอยอารยธรรมขอม”

บทความนี้ จัดทำขึ้นเพื่อเสนอแนวคิดและข้อเสนอที่ได้รับจากการอบรมและศึกษาดูงานภายใต้โครงการทุนฝึกอบรมเพื่อพัฒนาข้าราชการพลเรือนที่ปฏิบัติราชการในภูมิภาค ประจำปีงบประมาณ พ.ศ. 2561 เพื่อพัฒนาข้าราชการในภูมิภาค ให้มีความพร้อมรับการเปลี่ยนแปลงในบริบทการพัฒนาประเทศ สร้างบุคลากรภาครัฐให้มีคุณภาพและศักยภาพสามารถนำความรู้ที่ได้รับกลับไปใช้ประโยชน์เพื่อสร้างความเข้มแข็งและยั่งยืนในท้องถิ่นได้ โครงการทุนฝึกอบรมครั้งนี้ ได้ดำเนินการฝึกอบรมในประเทศไทยและศึกษาดูงาน ณ ประเทศญี่ปุ่น การฝึกอบรมในประเทศไทยประกอบด้วยหัวข้อ การพัฒนาอย่างยั่งยืน เศรษฐกิจดิจิทัลและการสร้างสรรค์นวัตกรรม การสร้างมูลค่าเพิ่มทางการท่องเที่ยวและบริการ นวัตกรรมเกษตรและอาหาร และการศึกษาดูงาน ณ ประเทศญี่ปุ่น

เพื่อเรียนรู้และศึกษาดูงานในหน่วยงาน องค์กรและบริษัทที่เป็นตัวอย่างที่ดี และประสบความสำเร็จในการดำเนินงาน (best practice) เพื่อเสริมสร้าง องค์กรความรู้และพัฒนาทักษะการคิดและการทำงานแบบบูรณาการ เพื่อขับเคลื่อนนโยบายของรัฐบาล สามารถปฏิบัติงานในระบบราชการยุค 4.0 ได้ ผู้รับทุนจึงได้ร่วมระดมความคิดเห็นเพื่อนำเสนอแนวคิดและ ข้อเสนอการเปลี่ยนแปลงการทำงานแบบบูรณาการเพื่อหวังเป็นอย่างยิ่งว่า จะเกิดประโยชน์แก่ทางราชการและสร้างการมีส่วนร่วมในการขับเคลื่อน ยุทธศาสตร์กลุ่มจังหวัดภาคตะวันออกเฉียงเหนือตอนล่าง 1 ต่อไป

### **แนวคิดที่ได้จากการเรียนรู้ ฝึกอบรมและศึกษาดูงาน ณ ประเทศ ญี่ปุ่น**

1. ศึกษาดูงานในระหว่างวันที่ 17 - 22 มิถุนายน 2561 ณ เมือง Akita ประเทศญี่ปุ่น ซึ่งเน้นการท่องเที่ยวอย่างยั่งยืนและการพัฒนาอย่าง ยั่งยืน เศรษฐกิจดิจิทัลและการสร้างสรรค์นวัตกรรม การสร้างมูลค่าเพิ่ม ทางการท่องเที่ยวและการบริการ นวัตกรรมเกษตรและอาหาร ณ หมู่บ้านฟาร์มสเตย์ สหกรณ์การเกษตร หมู่บ้านโบราณ พิพิธภัณฑ์ ซามูไร และบริษัท TDK

2. ศึกษาดูงาน ณ เมืองโอokayama ประเทศญี่ปุ่น ในระหว่างวันที่ 24 - 29 มิถุนายน 2561

บริษัท Betty Smitty บริษัทผลิตกางเกงยีนส์ ที่สามารถสร้าง จุดเด่นของผลิตภัณฑ์ โดยการนำเอาเรื่องราวการปรับตัวทางธุรกิจและ ยุคสมัย การขัดโดยหินภูเขามาเป็นจุดสร้างคุณค่าของสินค้า มีการเพิ่ม

มูลค่าโดยสร้างความเป็นเอกลักษณ์ของทางเกนยีนส์จากการออกแบบของ  
ลูกค้าเอง (Order in made หรือ Order in customer)

Okayama Tourism เรียนรู้การบริหารจัดการการท่องเที่ยวของ  
เมืองโอคายามาอย่างเป็นระบบ และการมีส่วนร่วมของภาครัฐ เอกชน  
ผู้ประกอบการ ชุมชน ในการพัฒนาเมือง เพื่อเห็นการบูรณาการและการมี  
ส่วนร่วมของการขับเคลื่อนวิสัยทัศน์ของเมืองได้จริงและเป็นรูปธรรม

Nomaru Engei Kibiji Farm ได้เรียนรู้การบริหารจัดการแหล่ง  
จำหน่ายสินค้าเกษตร รวมถึงการพัฒนาแหล่งท่องเที่ยวเชิงเกษตร  
ดำเนินการโดยองค์กรที่ไม่หวังผลกำไร ดำเนินงานธุรกิจเพื่อสังคม โดยเน้น  
กลุ่มเป้าหมายคือเกษตรกรผู้ยากจน เพื่อสร้างรายได้ให้คนในท้องถิ่นได้จริง

บริษัท Minamoto Kitchoan บริษัทผลิตขนมและแปรรูปผลไม้  
เช่น ขนมโมจิ เยลลี่ผลไม้ คุกกี้ ข้าวอบกรอบ เป็นต้น เห็นถึงการเพิ่มมูลค่า  
ของสินค้าและการสร้างคุณค่าของสินค้าเกษตรของเมือง จากการแปรรูป  
สินค้า การบรรจุภัณฑ์ที่สวยงาม ยิ่งไปกว่านั้นบริษัทผู้ผลิตมีความสะอาด  
คุณภาพของสินค้าที่เป็นมาตรฐาน บริษัทมีสาขาหลายประเทศ รวมถึง  
ประเทศไทยด้วย

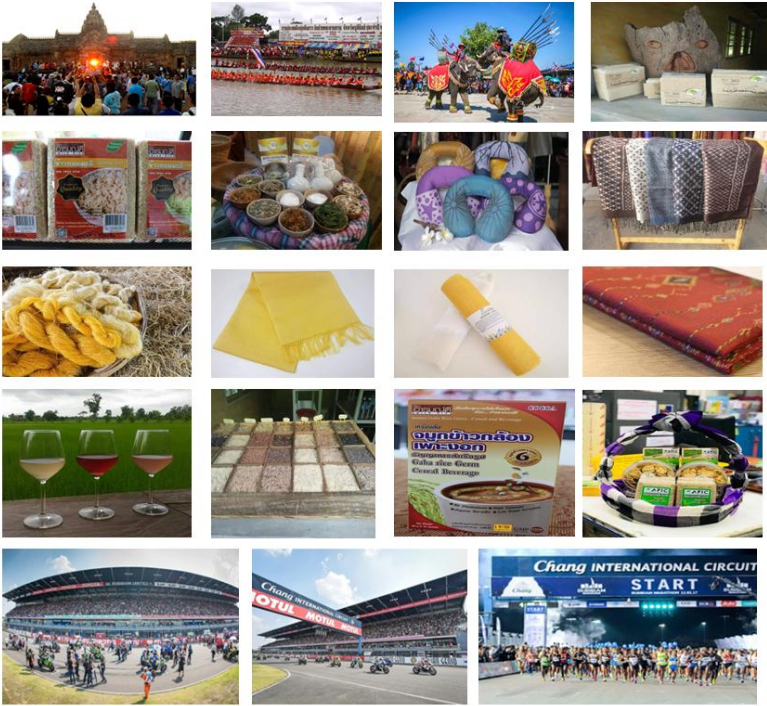




จากการอบรมและศึกษาดูงาน ณ ประเทศญี่ปุ่นทั้งสองเมือง คณะผู้เขียนที่เป็นตัวแทนของกลุ่มภาคตะวันออกเฉียงเหนือตอนล่าง 1 หรือกลุ่มนครชัยบุรีรินทร์ ได้มีแนวคิดร่วมกันในการนำเสนอ “โครงการเพิ่มศักยภาพการท่องเที่ยวและบริการตามรอยอารยธรรมขอม” ซึ่งสอดคล้องกับวิสัยทัศน์กลุ่มจังหวัด ที่จะเป็น “ศูนย์กลางเกษตรอุตสาหกรรมผลิตภัณฑ์ใหม่ท่องเที่ยวอารยธรรมขอมและการค้าชายแดน” และประเด็นยุทธศาสตร์ (Strategies Issues) รวม 3 ประเด็น คือ ยุทธศาสตร์ที่ 1 การพัฒนาขีดความสามารถในการแข่งขันเกษตรอุตสาหกรรมและแปรรูป ยุทธศาสตร์ที่ 2 การพัฒนาอุตสาหกรรมการท่องเที่ยวเพื่อสนับสนุนการท่องเที่ยวอารยธรรมขอม และผลิตภัณฑ์ใหม่ ยุทธศาสตร์ที่ 3 การส่งเสริมและพัฒนาค้าการลงทุน และการค้าชายแดน โดยกลุ่มจังหวัดนครชัยบุรีรินทร์ได้กำหนด Trend ต่าง ๆ ร่วมกันไว้อยู่แล้ว คือ 1) การบริหารจัดการน้ำ 2) นวัตกรรมอาหาร เช่น ข้าว Gluten free 3) ความปลอดภัยในการท่องเที่ยว การจัดการขยะ 4) Food Trend 5) Travel Trend ทำให้เกิดแนวคิดและมุมมองในการนำกลยุทธ์เพิ่ม

ศักยภาพการท่องเที่ยวและบริการ เพื่อขับเคลื่อนยุทธศาสตร์กลุ่มจังหวัดภาคตะวันออกเฉียงเหนือตอนล่าง 1 แบบบูรณาการอย่างเป็นรูปธรรมและเกิดความยั่งยืน

**เหตุผลความจำเป็น :** เนื่องจากกลุ่มนครชัยบุรีรินทร์มีวิถีชีวิตวัฒนธรรมความเป็นอยู่ที่คล้ายคลึงกัน กลุ่มจังหวัดมีแหล่งท่องเที่ยวที่หลากหลาย อาทิเช่น 1) การท่องเที่ยวตามรอยอารยธรรมขอม ได้แก่ ศาสนสถาน โบราณสถาน ซึ่งสามารถเชื่อมโยงกันได้ทั้ง 4 จังหวัด 2) การท่องเที่ยวเชิงนิเวศน์ 3) การท่องเที่ยวเมืองกีฬา สามารถส่งเสริมสนับสนุนนักกีฬาที่สร้างชื่อเสียงให้กับจังหวัดประเภทต่าง ๆ มารวมกัน และจัดการท่องเที่ยวสำหรับกลุ่มที่สนใจกีฬาชนิดต่าง ๆ สามารถเชื่อมโยงกันได้ เช่น วิ่งมาราธอน ปั่นตามรอยอารยธรรมขอม โดยอาศัยพื้นที่จังหวัดบุรีรัมย์ ในการเป็นศูนย์กลาง เนื่องจากมีสนามกีฬาที่บริหารจัดการโดยภาคเอกชนที่ได้มาตรฐานรองรับ และมีอาณาเขตติดต่อกับประเทศเพื่อนบ้านผ่านจุดผ่อนปรนช่องสายตะกูชายแดนไทย - กัมพูชา ตลอดจนผลิตภัณฑ์ใหม่ และผลิตภัณฑ์ทางการเกษตร สามารถพัฒนาเป็นของฝากของที่ระลึกสำหรับนักท่องเที่ยวที่เข้ามาใช้บริการในงานเทศกาล ประเพณีต่าง ๆ สามารถเชื่อมโยงพื้นที่ถึงกันทำให้มีแนวทางในการพัฒนาให้แต่ละจังหวัดในกลุ่มจังหวัดภาคตะวันออกเฉียงเหนือตอนล่าง 1 ก้าวสู่ SMART CITY



กิจกรรมที่ควรเพิ่มศักยภาพ เพื่อพัฒนาให้กลุ่มจังหวัดภาคตะวันออกเฉียงเหนือตอนล่าง 1 ก้าวสู่ SMART CITY โดยก้าวไปพร้อมกัน ไม่ทิ้งใครไว้ข้างหลัง เพื่อสร้างความเชื่อมั่นและตอบสนองนโยบายรัฐบาล ในการสร้างรายได้เพื่อให้เกิดความมั่งคั่ง มีความมั่นคง เพื่อความยั่งยืนสืบไป ดังนี้

1. สืบค้น รวบรวมข้อมูลเกี่ยวกับเรื่องราว เรื่องเล่าของผลิตภัณฑ์และบริการ (Story Product & Service)

2. การนำนวัตกรรมมาใช้ในการพัฒนาผลิตภัณฑ์การเกษตร ใหม่ และการท่องเที่ยว นวัตกรรมเกษตรและอาหาร (Innovative Agriculture and Food)

3. การพัฒนาสิ่งอำนวยความสะดวกให้แก่นักท่องเที่ยวในด้านต่าง ๆ เช่น ที่พักแรม ร้านอาหาร ฯลฯ

4. เน้นการท่องเที่ยวเชิงคุณภาพ

5. การพัฒนาบุคลากรเพื่อสร้างความประทับใจให้กับนักท่องเที่ยว ในการเป็นเจ้าบ้านที่ดี

6. การสร้างมูลค่าเพิ่มผลิตภัณฑ์สินค้าและบริการในท้องถิ่นเพื่อรองรับการท่องเที่ยวทั้งในและต่างประเทศ

7. จัดงานอีเวนต์เน้นด้านกีฬาและสุขภาพ ในห้วงงานเทศกาล ประเพณี ตามสถานที่สำคัญในกลุ่มจังหวัดที่มีวันหยุดต่อเนื่องหลายวัน

8. จัดสถานที่พักโฮมสเตย์ให้กับนักท่องเที่ยวกลุ่มเป้าหมายตามที่ สนใจ ได้พักอาศัยและได้ทำกิจกรรมตามวิถีถิ่น วิถีไทย

9. สร้างความเข้าใจทุกภาคส่วนในการร่วมจัดทำและเชื่อมโยง แผนพัฒนาในระดับพื้นที่ ให้เกิดการประสาน ซึ่งเห็นควรเน้นย้ำการพัฒนา ที่สามารถตอบสนองศักยภาพของพื้นที่ และความต้องการของประชาชนใน กลุ่มจังหวัดได้

แนวคิดการพัฒนาศักยภาพภาคการเกษตรในเชิงพื้นที่ การทำงานขับเคลื่อนยุทธศาสตร์จังหวัดและกลุ่มจังหวัด มีความจำเป็นต้อง ได้รับความร่วมมือจากทุกภาคส่วน เพื่อเกื้อหนุนการพัฒนาศักยภาพ การเกษตร จึงมีความจำเป็นต้องสร้างแนวทางที่เป็นหนึ่งเดียวโดยให้แต่ละ

หน่วยงานภาครัฐ เอกชน สถาบันการศึกษา ภาคประชาสังคม ประชาชน รวมถึงเกษตรกรช่วยกันขับเคลื่อนให้ไปถึงเป้าหมายร่วมกันอย่างจริงจัง และเป็นหนึ่งเดียว (โดยการนำแนวคิดจากการอบรมการพัฒนาอย่างยั่งยืน และจากการศึกษาดูงาน Okayama Tourism)

แนวคิดภาครัฐทุกภาคควรสนับสนุนการจัดการโดยองค์กร หรือ เครือข่ายเกษตรกรที่ดำเนินการโดยไม่หวังผลกำไร สร้างระบบการบริหารจัดการที่สามารถจัดการและพัฒนาระบบให้เครือข่ายเกษตรกรสามารถ ดำเนินการรวบรวมและกระจายสินค้า สร้างแหล่งจำหน่ายผลผลิตทางการ เกษตร และสินค้าแปรรูปผลผลิตทางการเกษตรในท้องถิ่นได้อย่างต่อเนื่อง (โดยการนำแนวคิดจาก Nomaru Engei Kibiji Farm)

10. สนับสนุนการเชื่อมโยงและประสานแผนระดับพื้นที่ และ แผนพัฒนากลุ่มจังหวัด เพิ่มประสิทธิภาพการขับเคลื่อนการพัฒนาระดับ พื้นที่ให้เกิดผลอย่างเป็นรูปธรรม ยกตัวอย่าง

แนวคิดเงินอุดหนุนของรัฐ เพื่อสนับสนุนภาคเอกชน องค์กร หรือเครือข่ายภาคประชาสังคม ในการขับเคลื่อนแผนยุทธศาสตร์ ยุทธศาสตร์กลุ่มจังหวัดภาคตะวันออกเฉียงเหนือตอนล่าง 1 เช่น การท่องเที่ยวของกลุ่มจังหวัดนครชัยบุรินทร์ เป็นต้น โดยการนำแนวคิด จากการอบรมการพัฒนาอย่างยั่งยืน และจากการศึกษาดูงาน Okayama Tourism ซึ่งภาครัฐจ้างบริษัทเอกชนเข้ามาบริหารงานท่องเที่ยวของเมือง โดยสนับสนุนเงินอุดหนุนสำหรับการจัดงานประชุมสัมมนาตามกรอบที่ รัฐบาลกำหนด



แนวคิดการปรับเปลี่ยนวิถีคิดและวิธีการทำงานที่เน้นการรับจากนโยบายอย่างเดี่ยว มาเป็นวิถีคิดหาแนวทางการพัฒนากลุ่มจังหวัด โดยการหาคักยภาพในพื้นที่ หรือแก้ปัญหาเชิงพื้นที่ ไม่ตั้งรับอย่างเดี่ยว แต่จะรุกเพื่อการสร้างผลงานหรือคุณค่างานที่ดีขึ้น (โดยการนำแนวคิดจากบริษัท Betty Smitty)

แนวคิดการขยายภาคการเกษตรสู่งานภาคบริการ โดยการเชื่อมโยงงานภาคการเกษตรที่มีศักยภาพเข้าสู่เส้นทางการท่องเที่ยวของจังหวัด และกลุ่มจังหวัด เพื่อส่งเสริมเกษตรกร กลุ่มเกษตรกรผู้ผลิตสินค้าเกษตร ไปสู่ภาคการบริการ เพื่อเพิ่มช่องทางการตลาด ส่งเสริมการพัฒนาคุณภาพสินค้าเกษตร และเพิ่มมูลค่าสินค้าเกษตรโดยการแปรรูป (โดยการนำแนวคิดจากอบรมการท่องเที่ยวอย่างยั่งยืน และจากการศึกษาดูงาน Nomaru Engei Kibiji Farm)

#### ผู้จัดทำ

1. นางอารีรัตน์ สุนทรเสนาะ สำนักงานวัฒนธรรมจังหวัดบุรีรัมย์
2. นางสาวพิชญ์พัชร์ ตรีนิมพลี ศูนย์หม่อนไหมเฉลิมพระเกียรติสมเด็จพระนางเจ้าสิริกิติ์ พระบรมราชินีนาถจังหวัดนครราชสีมา
3. นางจริยา ดีเสมอ สำนักงานเกษตรจังหวัดสุรินทร์