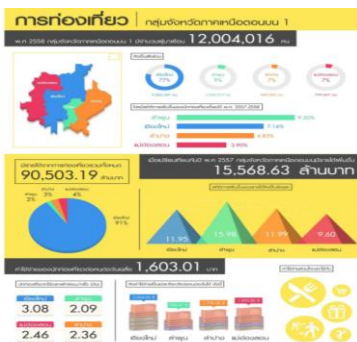




การท่องเที่ยวแบบฟาร์มสเตย์ (FARM STAY) ของกลุ่มจังหวัดภาคเหนือตอนบน 1 (เชียงใหม่ ลำพูน ลำปาง แม่ฮ่องสอน)

การนำเสนอผลการเรียนรู้ เรื่อง การท่องเที่ยวแบบฟาร์มสเตย์
 (FARM STAY)
 ประจำปีงบประมาณ พ.ศ. 2561



กลุ่มจังหวัดภาคเหนือตอนบน 1 ประกอบไปด้วยจังหวัดเชียงใหม่ ลำพูน ลำปาง และแม่ฮ่องสอน สำหรับในปี พ.ศ. 2558 มีจำนวนนักท่องเที่ยว 12,004,016 คน แบ่งเป็น นักท่องเที่ยวในจังหวัดเชียงใหม่ จำนวน 9,286,307 คน จังหวัดลำพูน จำนวน 1,059,019 คน จังหวัดลำปาง จำนวน 859,083 คน และจังหวัดแม่ฮ่องสอน 799,607 คน เมื่อเปรียบเทียบกับจำนวนนักท่องเที่ยวในปีพ.ศ. 2557 พบว่ามีนักท่องเที่ยวเดินทางมายังกลุ่มจังหวัดภาคเหนือตอนบน 1 เพิ่มขึ้นจำนวน 795,891 คน คิดเป็นร้อยละ 7.10 โดยจังหวัดที่มีจำนวนนักท่องเที่ยวเพิ่มขึ้นมากที่สุดในปี พ.ศ. 2557 – 2558 ได้แก่ จังหวัดลำพูน โดยเพิ่มขึ้น ร้อยละ 9.30 รองลงมาได้แก่ จังหวัดเชียงใหม่ จังหวัดลำปาง และจังหวัดแม่ฮ่องสอน ซึ่งเพิ่มขึ้นร้อยละ 7.16 ร้อยละ 6.83 และร้อยละ 3.90 ตามลำดับ

ตามแผนพัฒนาของกลุ่มจังหวัดภาคเหนือตอนบน 1 พ.ศ. 2561 – 2564 ได้กำหนดวิสัยทัศน์ในการพัฒนาไว้ว่า “ศูนย์กลางการท่องเที่ยว การค้า การลงทุนสู่สากล บนพื้นฐานความโดดเด่นวัฒนธรรมล้านนา สังคมน่าอยู่สิ่งแวดล้อมยั่งยืน” และมีจุดเน้นทางยุทธศาสตร์ (Unique Position) คือ “เศรษฐกิจสร้างสรรค์ วัฒนธรรมล้านนา”

จากกรอบแนวคิดในการพัฒนาของกลุ่มจังหวัดภาคเหนือตอนบน 1 ประจำปี 2561 – 2564 ในภาพ ซึ่งได้คำนึงถึงการนำแนวทางการพัฒนาประเทศตามแผนพัฒนาเศรษฐกิจและสังคมแห่งชาติฉบับที่ 12 และนโยบาย Thailand 4.0 มาประสานกับศักยภาพของพื้นที่ และปัญหา

ความต้องการของประชาชนโดยได้กำหนดตำแหน่งทางยุทธศาสตร์
เชิงบูรณาการที่มีความโดดเด่น ไว้ 3 ประเด็น ได้แก่

1. เมืองท่องเที่ยวเชิงวัฒนธรรมและสร้างสรรค์ (Culture & Creative Tourism)

2. แหล่งผลิตอาหารนวัตกรรม (Northern Food Valley)

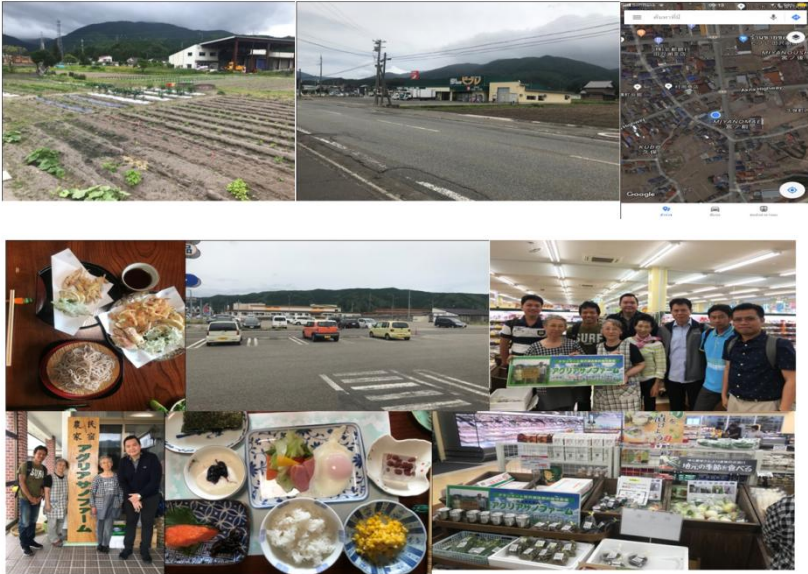
3. เมืองนิเวศน์ (Green City)

ทั้งนี้ ได้กำหนดแนวทางการพัฒนาให้มีความสอดคล้องกันในทุก
ประเด็น เพื่อให้เกิดการพัฒนาในทุกมิติทั้งด้านเศรษฐกิจ สังคม
ความมั่นคง และสิ่งแวดล้อม โดยให้ความสำคัญกับการยกระดับโครงสร้าง
พื้นฐานให้รองรับการพัฒนาในอนาคต การเสริมสร้างทรัพยากรมนุษย์ให้
สามารถปรับตัวรองรับการเปลี่ยนแปลงได้อย่างเหมาะสม และส่งเสริม
การใช้เทคโนโลยีสารสนเทศเพื่อเพิ่มขีดความสามารถในการแข่งขัน
ซึ่งจะยกระดับการพัฒนากลุ่มจังหวัดภาคเหนือตอนบน 1 ไปสู่ความยั่งยืน
ต่อไป

แนวความคิดจากการศึกษาดูงาน

จากการฝึกอบรม และศึกษาดูงาน ณ เมืองอาากิตะ ประเทศญี่ปุ่น
ที่ได้รับทุนฝึกอบรม เพื่อพัฒนาข้าราชการพลเรือนสามัญที่ปฏิบัติราชการ
ในภูมิภาคประจำปีงบประมาณ พ.ศ. 2561 หัวข้อ “การท่องเที่ยวแบบ
ฟาร์มสเตย์ (FARM STAY)” เป็นการท่องเที่ยวอีกรูปแบบของกิจกรรม
การท่องเที่ยว ที่จะได้เข้าไปเรียนรู้การเกษตร ไปพร้อม ๆ กับการใช้
ชีวิตสัมผัสกับธรรมชาติ การปลูก และการเก็บผัก ไร่ นา รวมไปถึง
วิถีชีวิตชุมชน การทำอาหารกินเอง โดยใช้วัตถุดิบที่ปลูกขึ้นในพื้นที่

ของตัวเอง และธรรมชาติที่อยู่โดยรอบ อีกทั้ง ยังได้การลงมือทำ
ด้วยกิจกรรมต่าง ๆ ที่สร้างสรรค์ขึ้นจากการประกอบอาชีพ เพื่อให้
นักท่องเที่ยวได้สัมผัส เรียนรู้วิถีชีวิต และเข้าถึงได้อย่างลึกซึ้ง



จากภาพดังกล่าวจะเห็นได้ว่า พื้นที่ที่ได้เข้าไปศึกษาดูงาน ณ เมือง
อากิตะ ประเทศญี่ปุ่น “การท่องเที่ยวแบบฟาร์มสเตย์ (FARM STAY)”
โดยเจ้าของบ้านเป็นกลุ่มผู้สูงอายุ ที่ได้เปิดบ้านพักของตนเองในการต้อนรับ
นักท่องเที่ยวที่เดินทางมาจากทุกมุมโลก เป็นระยะเวลาเกือบ 20 ปี ในการ
เรียนรู้วิถีชีวิตแบบการเกษตรที่มีกิจกรรมปลูกผักต่าง ๆ โดยใช้พื้นที่ของ
ตนเองในการถ่ายทอดการเรียนรู้ และวัฒนธรรมอาหารของชาวญี่ปุ่น
ที่ดูแล้วเรียบง่าย พอเพียง แต่อุดมสมบูรณ์ไปด้วยทรัพยากรทางธรรมชาติ
ต่าง ๆ ที่หาได้ในพื้นที่การเกษตร และริมรั้วบ้านของตนเอง อีกทั้ง

การปลูกผัก หรือที่เป็นผลผลิตทางการเกษตรต่าง ๆ ของชาวเมืองอากิตะ ยังสามารถกระจายสินค้าของตนเองเข้าไปในร้านจำหน่ายสินค้าท้องถิ่น นั้น ๆ โดยสามารถกำหนดราคาสินค้าได้ด้วยตัวเอง ซึ่งเป็นอีกหนึ่ง ช่องทางการสร้างรายได้ทางการเกษตร ซึ่งเป็นวิถีชีวิตหลักของเกษตรกร เมืองอากิตะ โดยมีเรื่องการท่องเที่ยวแบบฟาร์มสเตย์ (FARM STAY) เป็นการสร้างรายได้เสริม ให้ความสำคัญกับการสร้างงาน สร้างรายได้ให้กับ ชุมชน

แนวทางการพัฒนา กลุ่มจังหวัดภาคเหนือตอนบน 1 ด้านการ ท่องเที่ยวแบบฟาร์มสเตย์ (FARM STAY)

เนื่องจากประเทศไทย มีการท่องเที่ยวที่มีความคล้ายการท่องเที่ยวแบบฟาร์มสเตย์ (FARM STAY) ก็คือ การท่องเที่ยวที่พักผ่อนธรรมชาติ ชนบท หรือโฮมสเตย์ (Home Stay) ทั้งโฮมสเตย์ (Home Stay) และ ฟาร์มสเตย์ (FARM STAY) มีความใกล้เคียงกัน เป็นการท่องเที่ยวที่รูปแบบ คล้ายกัน โดยยึดเอารูปแบบที่พักเป็นศูนย์กลาง และจัดให้มีกิจกรรมใน ด้านต่าง ๆ ที่เป็นที่ต้องการของนักท่องเที่ยวในปัจจุบันหน่วยงานกรมการ ท่องเที่ยว กระทรวงการท่องเที่ยวและกีฬา เป็นหน่วยงานผู้ดูแลการ ท่องเที่ยวรูปแบบนี้จากแนวคิดในการพัฒนา กลุ่มจังหวัดภาคเหนือตอนบน 1 และแนวคิดที่ได้รับจากการฝึกอบรมและศึกษาดูงานที่ได้กล่าวไปแล้ว ข้างต้น คณะผู้จัดทำจึงขอเสนอแนวทางยกระดับมาตรฐานการ ท่องเที่ยวของกลุ่มจังหวัดภาคเหนือตอนบน 1 เพื่อให้เกิดมูลค่าสูง ตามประเด็นยุทธศาสตร์การพัฒนาที่ 1 ในการพัฒนาอุตสาหกรรม

ท่องเที่ยวและบริการ การวิเคราะห์ห่วงโซ่คุณค่า (Value Chain) และ ปัจจัยสู่ความสำเร็จ (Critical Success Factor) ดังนี้



การวิเคราะห์ห่วงโซ่คุณค่า (Value Chain) และปัจจัยสู่ความสำเร็จ (Critical Success Factor) ด้วย Generic VC ด้านการท่องเที่ยวแบบฟาร์มสเตย์ (FARM STAY)

ต้นทาง

1. รวบรวม และพัฒนาเรื่องเล่าการท่องเที่ยวในพื้นที่

- การรวบรวมข้อมูล และองค์ความรู้ และเรื่องเล่าการท่องเที่ยวในพื้นที่ เพื่อถ่ายทอดวิถีชีวิต ประวัติศาสตร์ ประเพณี วัฒนธรรม ให้กับนักท่องเที่ยวเข้าใจ และรับรู้
- การศึกษาความต้องการ และพฤติกรรมนักท่องเที่ยวสำหรับการท่องเที่ยวแบบฟาร์มสเตย์ (FARM STAY) เพื่อให้เกิดความเข้าใจ และสามารถอยู่ร่วมกันของเจ้าของบ้าน และนักท่องเที่ยว

- การวางแผนยุทธศาสตร์ด้านการพัฒนาการท่องเที่ยวในพื้นที่ โดยให้หน่วยงานของภาคราชการ ภาคเอกชน ภาคชุมชน เข้ามามีส่วนร่วม ในการบูรณาการวางแผนด้านการท่องเที่ยว เพื่อให้ชุมชนรู้สึกถึงความ เป็นเจ้าของพื้นที่ และการกระจายบทบาทการทำงานในชุมชน

2. การพัฒนาบุคลากรด้านการท่องเที่ยว

- การพัฒนาบุคลากรทางการท่องเที่ยว แบบฟาร์มสเตย์ (FARM STAY) เพื่อการสื่อสารระดับสากล (ด้านภาษาอังกฤษ จีน ญี่ปุ่น ไทย) ในการรองรับนักท่องเที่ยว

- การสร้างการเรียนรู้ ความเข้าใจในการอยู่ร่วมกันนักท่องเที่ยว และการสร้างจิตสำนึกในการรักษา ธรรมชาติถึงทรัพยากรทางธรรมชาติที่มี

กลางทาง

3. ปรับปรุงโครงสร้างพื้นฐานและสิ่งอำนวยความสะดวก

- การปรับปรุงโครงสร้างพื้นฐานด้านการท่องเที่ยว (ถนน เชื่อมโยงสู่แหล่งท่องเที่ยว) เพื่อเป็นการยกระดับความปลอดภัยทางการท่องเที่ยว

- การปรับปรุงสิ่งอำนวยความสะดวกในแหล่งท่องเที่ยว (WIFI/ป้ายบอกทางศูนย์บริการข้อมูลด้านการท่องเที่ยว/ห้องน้ำ/ป้าย ประชาสัมพันธ์/ลานจอดรถ)

- การปรับปรุงภูมิทัศน์แหล่งท่องเที่ยวเชิงวัฒนธรรม (อารยสถาปัตย์) เพื่อรองรับนักท่องเที่ยวได้ทุกเพศ ทุกวัย รวมไปถึงผู้พิการ

4. การพัฒนามาตรฐานการท่องเที่ยวและการสร้างสรรค์กิจกรรม

- การสำรวจ และประเมินมาตรฐานการท่องเที่ยวที่พิกสัมผัสวัฒนธรรมชนบทหรือโฮมสเตย์ (Home Stay) กรมการท่องเที่ยว กระทรวงการท่องเที่ยวและกีฬา
- การสร้างสรรค์กิจกรรมในแหล่งท่องเที่ยวเชิงวัฒนธรรม พัฒนาการสร้างสรรค์กิจกรรมใหม่ ๆ เพื่อดึงดูดนักท่องเที่ยวกลุ่มเดิม และกลุ่มใหม่ ๆ
- การรักษาสภาพ และฟื้นฟูแหล่งท่องเที่ยว
- ยกระดับคุณภาพแหล่งผลิตภัณฑ์ สินค้าบริการท่องเที่ยวให้ เป็นที่ยอมรับระดับสากล

ปลายทาง

5. การประชาสัมพันธ์

- การประชาสัมพันธ์การท่องเที่ยวแบบฟาร์มสเตย์ (FARM STAY) การทำแผนปฏิบัติการประชาสัมพันธ์การท่องเที่ยว ให้สามารถรองรับนักท่องเที่ยวได้หลายเชื้อชาติ ด้านภาษาอังกฤษ จีน ไทย จัดกิจกรรม โดยใช้กีฬาเพื่อนำการท่องเที่ยว Sport for All

6. ส่งเสริมการขยายตลาดการท่องเที่ยว

- การขยายตลาดการท่องเที่ยวแบบฟาร์มสเตย์ (FARM STAY) การเข้าร่วมงานส่งเสริมทางการตลาดท่องเที่ยว Road show งานไทยเที่ยวไทย เป็นต้น

ข้อเสนอแนะ

1. สนับสนุนให้เกิดการพัฒนาเครือข่ายด้านการท่องเที่ยวโดยชุมชน ให้มีความเข้มแข็งเกิดจากการมีส่วนร่วมในทุกภาคส่วน บนฐานของการทำงานแบบประชารัฐ หรือการทำงานร่วมกัน ช่วยเหลือเกื้อกูลกัน

2. การพัฒนาและฟื้นฟูแหล่งท่องเที่ยวในแต่ละจังหวัด โดยเฉพาะแหล่งท่องเที่ยวที่อยู่ใกล้เคียงกับชุมชน เพื่อให้สามารถรองรับการท่องเที่ยวที่เชื่อมโยงต่อจากชุมชน โดยต้องพัฒนาด้านการคมนาคมขนส่งเข้าสู่แหล่งท่องเที่ยว มุ่งเน้นการท่องเที่ยวเชิงอนุรักษ์ เชิงนิเวศ และเชิงเกษตรมากขึ้น เพื่อคงสภาพที่สวยงามอันเป็นเอกลักษณ์ของพื้นที่

3. เน้นการประชาสัมพันธ์ข้อมูลด้านการท่องเที่ยวโดยชุมชน สนับสนุนให้เกิดกิจกรรมด้านการท่องเที่ยว เทศกาลท่องเที่ยวที่หลากหลาย และต่อเนื่องตลอดทั้งปี เน้นการประชาสัมพันธ์จุดขายที่เป็นเอกลักษณ์ของแต่ละจังหวัด รวมทั้งประเมินศักยภาพด้านการท่องเที่ยวของพื้นที่ในทุกด้านเพื่อวางแผนรองรับและพัฒนาการท่องเที่ยวต่อไป

4. เน้นการพัฒนาทักษะของบุคลากรทางการท่องเที่ยว และประชาชนในแหล่งท่องเที่ยวให้มีทักษะและความสามารถในการบริการนักท่องเที่ยวในด้านต่าง ๆ อย่างมีประสิทธิภาพ

โดย

1. นายกฤษฎา ทองจิบ

นักทรัพยากรบุคคลชำนาญการพิเศษ
สำนักงานจังหวัดลำปาง

2. นางปานทิพย์ ศรีรัตน์

นักวิชาการพัฒนาชุมชนชำนาญการ
สำนักงานพัฒนาชุมชนจังหวัดเชียงใหม่

3. นายจิรวุฒิ วิศิษฐ์ผล

นักวิเคราะห์นโยบายและแผนชำนาญการ
สำนักงานการท่องเที่ยวและกีฬาจังหวัด
เชียงใหม่