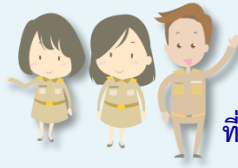


สวัสดิการภายใน

VS

สวัสดิการเชิงธุรกิจ

หมายถึง กิจกรรม/กิจการที่จัดให้มีขึ้นเพื่อช่วยเหลืออำนวยความสะดวกให้ข้าราชการเพื่อประโยชน์แก่การดำรงชีพนอกเหนือจากสวัสดิการที่ทางราชการให้แก่ข้าราชการเป็นกรณีปกติ



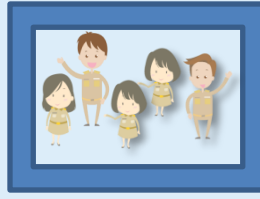
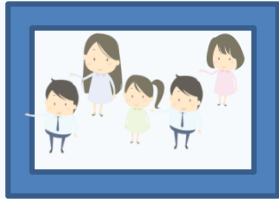
หมายถึง การดำเนินกิจกรรมหรือกิจการสวัสดิการซึ่งเป็นไปในทางการค้ากับบุคคลทั่วไป



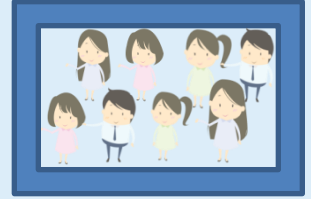
เจตนารมณ์เพื่อให้บริการ



>



<



การดำเนินการของคณะกรรมการสวัสดิการภายในส่วนราชการ

✓ อนุมัติจาก



✓ อนุมัติจาก



✗ ค่าเช่าพื้นที่

✓ เฉพาะค่า VAT ที่กฎหมายกำหนด

✓ ค่าเช่าพื้นที่

✓ ค่าภาษี ค่า VAT และค่าใช้จ่ายอื่นตามกฎหมาย

